

IPOD ENERO 2010

Índice de Precios en Origen y Destino de los alimentos

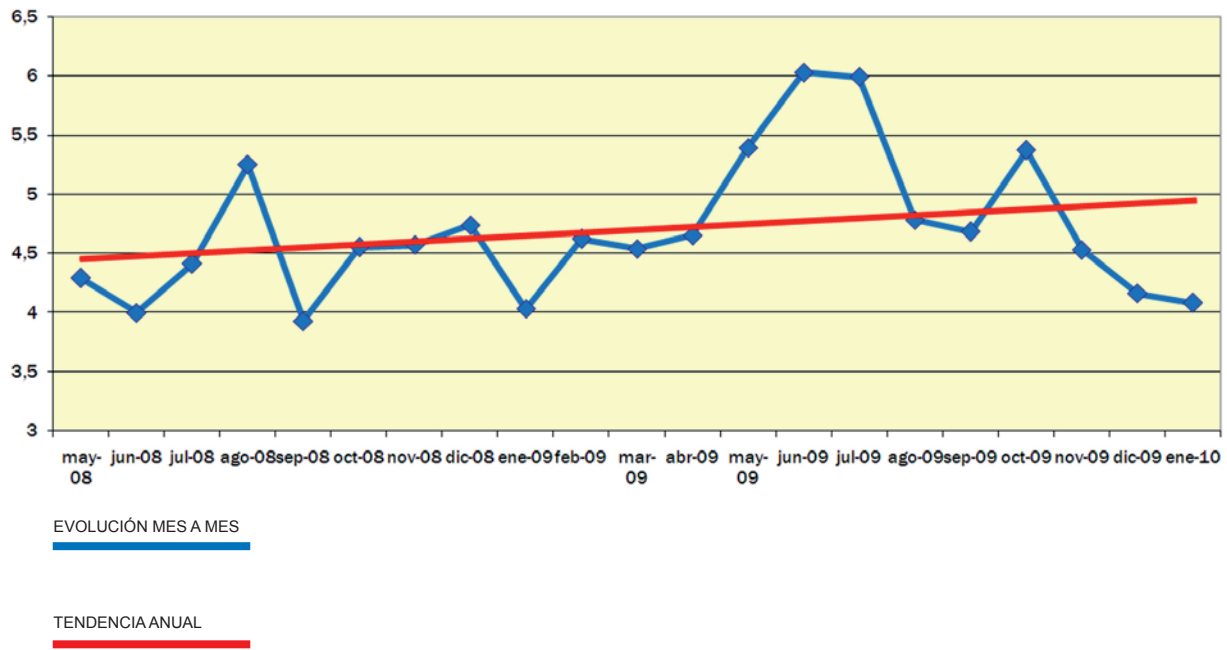
PRODUCTO	PRECIO ORIGEN (€/kg)	PRECIO DESTINO (€/kg)	DIFERENCIA PRECIO ORIGEN-DESTINO(1)	DIFERENCIA PORCENTUAL ORIGEN-DESTINO	IPOD
ACEITUNAS* (entamada)	0,75	3,88	5,17	517%	IPOD AGRÍCOLA 4,34
ACEITE OLIVA VIRGEN EXTRA*	2,11	3,45	1,64	164%	
PATATA	0,12	0,60	5,00	500%	
PAPA	0,53	0,63	1,19	119%	
CEBOLLA	0,17	1,03	6,06	606%	
REPOLLO	0,23	1,21	5,26	526%	
COLIFLOR	0,30	1,62	5,40	540%	
ALCACHOFA	0,83	2,56	3,08	308%	
CALABACIN	1,12	1,81	1,62	162%	
ACELGA	0,43	1,50	3,49	349%	
JUDIA VERDE	1,96	3,74	1,91	191%	
BERENJENA	0,82	1,80	2,21	221%	
TOMATES ENSALADA	0,45	1,99	4,42	442%	
ZANAHORIA	0,13	0,99	7,62	762%	
PIMIENTO VERDE	0,53	1,86	3,53	353%	
PIMIENTO ROJO	0,42	1,94	4,63	463%	
PEPINO	0,65	1,55	2,38	238%	
LECHUGA*	0,14	0,86	6,14	614%	
PLÁTANO	0,18	1,81	10,06	1.006%	
MANZANA	0,29	1,65	5,69	569%	
PERA	0,55	2,03	3,69	369%	
NARANJA	0,27	1,43	5,30	530%	
LIMÓN	0,33	1,62	4,91	491%	
MANDARINA	0,37	1,44	3,89	389%	
FRESÓN	1,89	4,97	2,63	263%	
TERNERA 1ª	3,61	15,73	4,36	436%	IPOD GANADERO 3,37
CORDERO	5,40	10,88	2,01	201%	
POLLO*	0,92	2,85	3,10	310%	
CERDO	1,01	5,55	5,50	550%	
CONEJO	1,46	5,96	4,08	408%	
HUEVOS M*	0,77	1,34	1,74	174%	
LECHE VACA	0,30	0,84	2,80	280%	IPOD GENERAL 4,08

(1) - número de veces que se multiplica el precio de origen hasta que llega al consumidor.

* Lechuga (€/ud); pollo (€/kg canal); Huevos €/docena; Ternera (kg/canal); Conejo kg/vivo; Cordero (kg/canal de 12,5 kg y pascual 1ª); Cerdo 7kg €/kg vivo; Aceituna entamada; Cítricos (incluida recolección)

(ver evolución IPOD en la siguiente página)

EVOLUCIÓN DEL IPOD TOTAL 2008 - 2010



Fuente de datos en origen: Coordinadora de Organizaciones de Agricultores y Ganaderos, COAG

Fuente de datos en destino: Unión de Consumidores de España, UCE.
Confederación Española de Amas de Casa, Consumidores y Usuarios, CEACCU